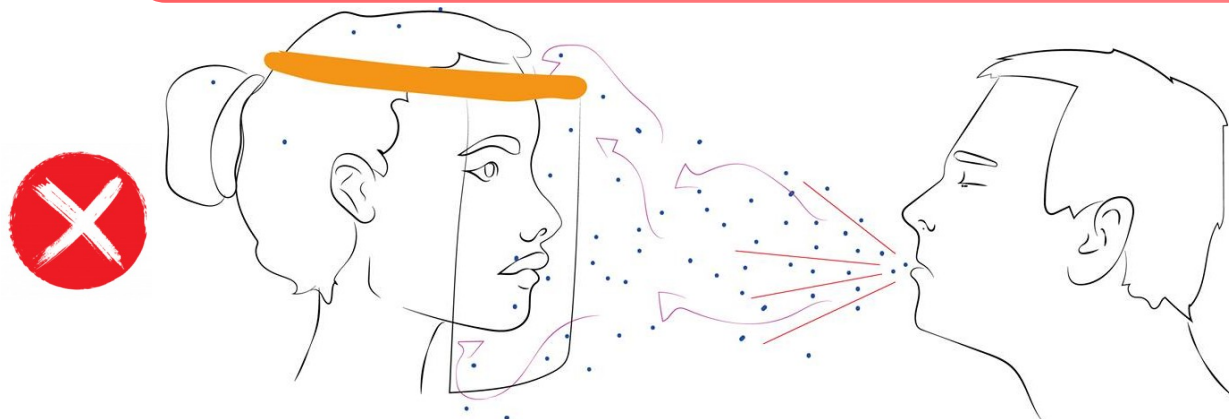


COMMENT PORTER MA VISIÈRE, MON ECRAN FACIAL ?

PRATIQUE A RISQUE : Porter une visière SANS masque

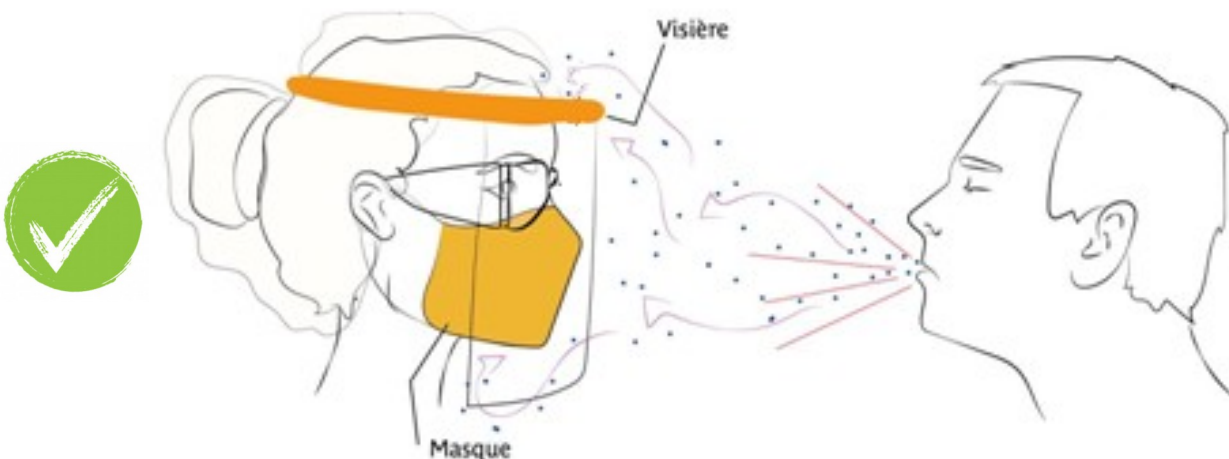


SANS MASQUE, LA VISIÈRE NE ME PROTEGE PAS EFFICACEMENT.

Je suis PROTÉGÉ des PROJECTIONS DIRECTES (postillons, gouttelettes...) au niveau des yeux, du nez et de la bouche.

MAIS je ne suis PAS PROTÉGÉ des PARTICULES FINES potentiellement contaminées qui sont présentes EN SUSPENSION DANS L'AIR.

PRATIQUE CONSEILLÉE : Porter une visière AVEC masque



TOUJOURS utiliser ma visière AVEC un MASQUE.

La meilleure protection est celle conseillée pour les interventions auprès de personnes COVID+ : charlotte, masque, visière, surblouse, tablier (jetable ou désinfectable).

Si je ne dispose pas de surblouse, je prends des vêtements de rechange et un sac poubelle pour confiner mon matériel de protection après l'intervention.

FAITES ATTENTION A VOUS, vous qui faites attention à nous.
Protégez-vous, Portez-vous bien et un grand MERCI!